

Preise 2009 in Euro

Das Hotel wurde 1983 erbaut. 65 Betten. Alle Wohnungen haben Fußbodenheizung, WC, Dusche, Warmwasser aus eigenem Boiler, Küche oder Kochnische, Kaffeemaschine, Telefon, Sat-TV, Safe, Balkon. Im Haus befinden sich die Rezeption, Campingladen, Hallenbad 32° C mit Gegenströmanlage und Kinderplanschbecken, Sauna, Solarium, Frühstücksstube, Hotel-Restaurant, großer Kellersaal mit offenem Kamin, Personenlift, rauchfreie Räume.

Ferienwohnungen im LIDO HOTELGEBÄUDE

mit ermäßigten Halbpensionspreisen

16. Juni
bis 26.
August

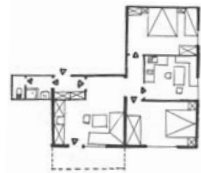
Frühling
Herbst
Winter



Wohnung 2/30

Wohnung Süd 2/30, für 2-6 Personen, 90 m², Schlafzimmer, Doppelbett mit Balkon Süd = Seeblick, Küche komplett (auch Geschirr- und Waschmaschine), Wohnzimmer (ausziehbare Couch), Sat-TV, Safe, Durchwahltelefon im Vorraum, Wasch-Dusch-WC-Raum, Kinderzimmer mit eigenem Waschraum mit Badewanne und WC-Kabine.

Mietpreis für 2 Pers.	133,00	89,00
Jede weitere Pers.	+ 7,70	+ 5,40
Halbpension 2 Pers.	150,00	111,00
HP jede weitere Pers.	+ 24,70	+ 22,40



Wohnung 1/31

Wohnung Nord-Ost 1/31, für 2-7 Personen, 68 m², Wohnzimmer mit Ausziehbett, Balkon Ost (Blick auf Eberndorf), Sat-TV, Kinderzimmer, Wohnküche, Schlafzimmer mit Großbett, Einzelbett, Wasch-Dusch-Raum mit WC-Kabine, Durchwahltelefon im Vorraum, Safe.

Mietpreis für 2 Pers.	117,00	78,00
Jede weitere Pers.	+ 7,70	+ 5,40
Halbpension 2 Pers.	134,00	100,00
HP jede weitere Pers.	+ 24,70	+ 22,40



Wohnung 2/29

Wohnung Süd-Ost 2/29, für 2-7 Personen, 61 m², Wohnzimmer (ausziehbare Couch und Schrankbetten) mit Küchenblock, Essecke, Balkon Süd, Wohnlandschaft, Sat-TV, Schlafzimmer mit Großbett, Einzelbett, Balkon Ost, Dusch- und Waschraum mit WC-Kabine, Durchwahltelefon im Vorraum, Safe.

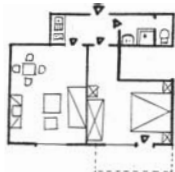
Mietpreis für 2 Pers.	98,00	65,00
Jede weitere Pers.	+ 7,70	+ 5,40
Halbpension 2 Pers.	115,00	87,00
HP jede weitere Pers.	+ 24,70	+ 22,40

Appartements im Hotelgebäude mit ermäßigten Halbpensionspreisen



Appartement 1/34

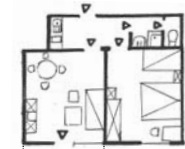
Appartement 1/34, für 2-5 Personen, 45 m², Wohnzimmer mit Kochecke, Ausziehbett, Balkon West, Sat-TV, Schlafzimmer mit Großbett, Einzelbett, WC-Raum, Dusch- und Waschraum, Durchwahltelefon im Vorraum, Safe.



Appartement 1/35

Appartement 1/35, für 2-4 Personen, 41 m², Wohnzimmer mit Ausziehbett, Sat-TV, Schlafzimmer mit Großbett, Balkon West, Dusch- und Waschraum mit WC-Kabine, Kochnische und Durchwahltelefon im Vorraum, Safe.

Appartement 1/37, für 2-5 Personen, 46 m², Wohnzimmer mit Ausziehbett, Balkon Ost, Sat-TV, Schlafzimmer mit Großbett, Einzelbett, Dusch- u. Waschraum mit WC-Kabine, Kochnische und Durchwahltelefon im Vorraum, Safe.

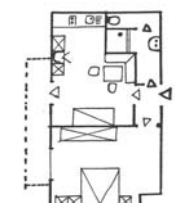


Appartement 1/37

Appartement 2/21, für 2-4 Personen, 44 m², Wohnküche (ausziehbare Couch), Balkon Nord, Sat-TV, Schlafzimmer mit Großbett und Einfachbett, Dusch- und Waschraum mit WC-Kabine, Durchwahltelefon im Vorraum, Safe.

Appartement 2/22, für 2-5 Personen, 50 m², großes Wohnzimmer mit Ausziehbett, Balkon Nord, Sat-TV, Schlafzimmer West mit drei Betten, Kochlinie und Durchwahltelefon im Vorraum, Dusch- und Waschraum mit WC-Kabine, Safe.

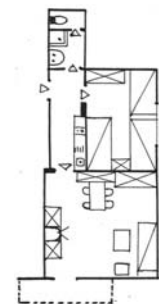
Appartement 2/24, für 2-4 Personen, 44 m², Wohnküche, Schlafzimmer mit Großbett und ausziehbarer Couch, Balkon West, Sat-TV, Dusch- und Waschraum, WC-Kabine, Durchwahltelefon im Vorraum, Safe.



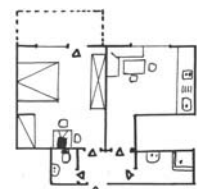
Appartement 2/21

Appartement 2/28, für 2-5 Personen, 46 m², Wohnzimmer mit Ausziehbett, Balkon Ost, Sat-TV, Schlafzimmer mit Großbett, Einzelbett, Dusch- und Waschraum mit WC-Kabine, Kochnische und Durchwahltelefon im Vorraum, Safe.

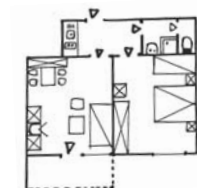
Mietpreis für 2 Pers.	85,00	57,00
Jede weitere Pers.	+ 7,70	+ 5,40
Halbpension 2 Pers.	102,00	79,60
HP jede weitere Pers.	+ 24,70	+ 22,40



Appartement 2/22



Appartement 2/24



Appartement 2/28

Studios und Zimmer im Hotelgebäude mit ermäßigten Halbpensionspreisen

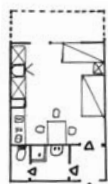


Studio 1/36

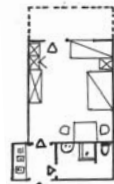
Studio 1/36 und Studio 2/26, für 2-3 Personen, je 25 m² Wohn-Schlafzimmer mit Schlafcouch und Doppelbett, Balkon West, Sat-TV, Wasch- und Duschaum mit WC Kabine, Kochnische und Durchwahltelefon im Vorraum, Safe.

16. Juni bis 26. August
Frühling Herbst Winter

Studio 2/25 für 2-3 Personen, 25 m², Wohnschlafzimmer mit Kochecke, Schlafcouch und Doppelbett, Balkon Ost, Sat-TV, Wasch- und Duschaum mit WC-Kabine, Durchwahltelefon im Vorraum, Safe.

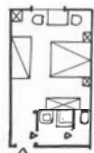


Studio 2/25



Studio 2/26

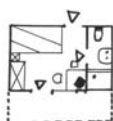
Mietpreis für 2 Pers.	75,00	50,00
Jede weitere Pers.	+ 7,70	+ 5,40
Halbpension 2 Pers.	94,80	74,60
HP jede weitere Pers.	24,70	+ 22,40



Zimmer 2/27

Zweibettzimmer 2/27, 25 m², Doppelbett, Zusatzbett möglich, Sat-TV, Wasch- und Duschaum mit WC-Kabine, Durchwahltelefon, Safe.

Mietpreis für 2 Pers.	60,00	40,00
HP für 2 Pers.	94,00	74,00



Zimmer 2/23

Einbettzimmer 2/23, 18 m², auch als Zweibettzimmer geeignet, Großbett, Sat-TV, Telefon, Balkon Ost, Wasch- und Duschaum mit WC, Safe.

Mietpreis für 1 Pers.	50,00	33,00
HP für 1 Pers.	67,00	50,00

Orts- und Nächtigungstaxe für Erwachsene über 16 Jahre

1,20 1,20

FERIENWOHNUNGEN*** im Gelände - ebenerdig

16. Juni bis 26. August
Frühling Herbst

Orts- und Nächtigungstaxe für Erwachsene über 16 Jahre

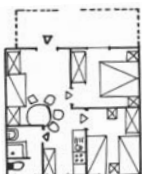
1,20 1,20

Preise für 2 Personen - Der Aufpreis für die 3. und jede weitere Person in den FeWo's im Gelände beträgt

7,70 5,40

Halbpension pro Person und Tag anstatt Euro 17,00

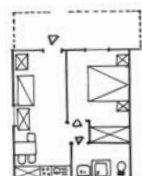
13,00 13,00



GeWo 04

Geländewohnung (GeWo) 04, 2-6 Personen, 42 m², am Campingplatz Süd-Ost, Schlafzimmer mit Großbett, Kinderzimmer, Wohnzimmer mit Ausziehbetten, Küche, Sat-TV, Telefon, Safe, Fußbodenheizung, Waschaum mit Dusche und WC, (Hunde € 4,-), überdeckte Terrasse (6 x 2 m Laube) und Liegewiese nach dem Süden, PKW-Parkplatz an der Nordseite der Wohnung.

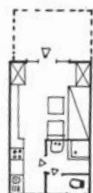
98,00 65,00



GeWo 05

Geländewohnung (GeWo) 05, 2-4 Pers., 37 m², Schlafzimmer mit Großbett, Wohnzimmer mit Ausziehbetten, Küche, Sat-TV, Telefon, Safe, Fußbodenheizung, Waschaum mit Dusche und WC, (Hunde € 4,-) überdeckte Terrasse (6 x 2 m Laube) und Liegewiese nach dem Süden, PKW-Parkplatz an der Nordseite der Wohnung.

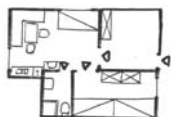
90,00 60,00



GaWo 01-03

Gartenwohnungen (GaWo) 01, 02, 03, an der Südseite des Hotelgebäudes, für 2 Pers., Wohn-Schlafraum (13 m²) mit Doppelbett, Kochnische 4 m², mit E-Herd, Kühlschrank, Abwaschtisch, Wasch-, Dusch- u. WC-Raum 5 m², Fußbodenheizung, Sat-TV, Telefon, Safe, Laube 10 m², davor Liegewiese u. Garten. Zum Autoparkplatz 20 m.

82,00 55,00



Tina

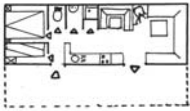
TINA (FeWo 31) für 2-4 Pers., 34 m², Wohnraum mit Kochmulde, Kühlschrank, Sitzecke, Ausziehbetten, Sat-TV, Elektroheizung, Schlafzimmer mit Langbetten, Waschaum mit Dusche und WC, verglaste Terrasse, Liegewiese. Zum Parkplatz 20 m.

78,00 52,00

FERIENWOHNUNGEN*** im Gelände - ebenerdig

16. Juni
bis 26.
August

Frühling
Herbst
August



Elfi, Margot, Mobi

Ferienheime, (englische Serienproduktion) MARGOT (Nr. 7), ELFI (Nr. 8), MOBI (Nr. 9) für 2-6 Pers., 28 m² + 19 m², überdachte Terrasse nach dem Osten und Blick zu den Bädern, Wohnzimmer mit Sitzecke, Esstisch, Kochlinie, Elektroherd, Kühlschrank, große Wohnlandschaft, Sat-TV, Durchwahltelefon, Schlafkoje mit Großbett, Schlafnische mit Kinderretagenbett, Dusch- und Waschraum, WC-Kabine, Liegewiese, Parkplatz.

82,00 55,00



Home

Ferienheime: Home I (Nr. 10), II (Nr. 6 a), III (Nr. 16) + IV (Nr. 17). Wie oben beschrieben, jedoch mit Markise anstelle der überdachten Terrasse. Warmwasseraufbereitung und Kochstelle mit Gas betrieben. Sat-TV, kein Telefonanschluss! Zwei Einheiten sind Hundehaltern vorbehalten. (Je Hund € 4,00).

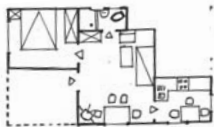
82,00 55,00



Ferienhaus 11

Ferienhaus Nr. 11, für 2-4 Personen, 34 m² + 14 m² überdeckte Terrasse nach dem Osten, Wohnraum mit Ausziehbett, SAT-TV, Telefon, Schlafzimmer mit Großbett-Nische, Küche, Elektroherd, Kühlschrank, Essnische, Vorraum, Waschraum mit Dusche, WC-Kabine, Elektroheizung, Liegewiese, Parkplatz beim Haus.

70,00 47,00



Miro

Bungalow MIRO (Haus Nr. 6), für 2-4 Personen, 32 m² + 8,5 m² überdachte Terrasse (Weinlaube), Wohnzimmer mit Sitzecke, Ausziehbetten, Sat-TV, Schlafzimmer mit Doppelbett, Küche, Waschraum mit Dusche und WC, Elektroheizung, Liegewiese, bis zum Parkplatz 30 m.

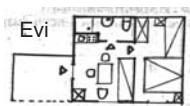
74,00 50,00



Adi

ADI (FeWo 51), für 2-4 Personen, beim Geländeallenbad, 25 m² + 9 m², überdeckte Terrasse, Wohnzimmer mit ausziehbarer Couch, Sat-TV, Durchwahltelefon, Kochnische, Elektroherd, Kühlschrank, Schlafzimmer mit Großbett, Waschraum mit Dusche und WC, Zentralheizung, Liegewiese, bis zum Parkplatz 30 m.

70,00 47,00



Evi

EVI (FeWo 52), für 2-3 Personen, an der Nordseite des Geländeallenbades, 21 m² + 8 m² überdeckte Terrasse, Wohnküche, Schlafraum mit Großbett und Einzelbett, Waschraum mit Dusche und WC, Sat-TV, Liegewiese, bis zum Parkplatz 25 m.

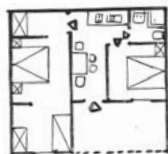
DANA (FeWo 32), für 2-3 Personen, 18 m² + 10 m² überdeckte Terrasse nach dem Osten, Wohnraum mit Kochecke, Esstisch, Bettbank, Schlafnische mit Großbett, SAT-TV, Waschraum mit Dusche und WC, Liegewiese, bis zum Parkplatz 10 m.

Dana

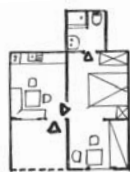


Ferienwohnungen WALIB, Nr. 21, 23 und 25, an der Ostseite des Sommerrestaurants, 2-4 Personen, alle mit überdeckter Terrasse, Küche, Schlafzimmer, Kinderzimmer (nur Nr. 21), Waschraum mit Dusche und WC, Liegewiese, Sat-TV.

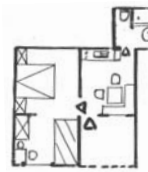
58,00 43,00



Walib 21



Walib 23



Walib 25

Aktion Halbpension 2009

Bei Buchung von Halbpension in den Ferienwohnungen, Mobilheimen und Mietcaravans am Gelände erhalten Sie einen Rabatt. Sie zahlen anstatt Euro 17,00 nur Euro 13,00 pro Tag und Person!

Reservierungsrichtlinien:

Bei Anfragen oder Bestellung die genauen An- und Abreisedaten, die Personenanzahl sowie das Alter der Kinder angeben. Nach Zusendung des Mietvertrages ist ein Drittel des Gesamtpreises als Anzahlung zu überweisen.

Im Mietpreis sind inbegriffen: Strom oder Gas für Kochen und Heizen, Kochgeschirr, Essbesteck, Bettwäsche (jede Woche und bei Bedarf frisch), Dusch- und Handtücher, Benützung aller Freibäder - auch des Hallenbades, Landschaftssee, Liegewiese, Sport- und Spielplätze, Fitnessraum mit 12 Geräten, Animationsprogramm, Gäste-Kindergarten, Disco. Sollte die Wohnung zum Schluss stark verrauchert sein und ist diese nach der üblichen Generalreinigung am gleichen Tag **nicht** wieder vermietbar, so ist ein Tagesmietpreis als Endreinigungsgebühr zu bezahlen.

An- und Abreise: Die Apartments und Ferienwohnungen sind spätestens ab 16.00 Uhr bezugsbereit. Am Abreisetag sind die Wohneinheiten bis 10.00 Uhr zu räumen. **Frühbucherrabatt:** 5 % Rabatt bei Vorauszahlung bis 31.12., bei Vorauszahlung bis 28.2. vom Logiepreis 3 % Rabatt.

Organisationsrabatt: 5 % mit gültigem Ausweis. Nicht bei Kredit- oder EC-Karten-Zahlung, bei Halbpension-Paketangeboten im Hotelgebäude sowie dem Verpflegungsanteil bei Halbpension in den Ferienwohnungen. Kann nicht mit anderen Aktionen oder Rabatten kombiniert werden. Es kann jeweils nur eine Aktion oder Rabatt in Anspruch genommen werden. Wir empfehlen den Abschluss einer Reisesornoversicherung. Wir helfen Ihnen dabei gerne.

FKK-BÄDER und SEE-CAMPING - Wintercamping mit Hotelhallenbad

CAMPINGPLATZ-RESERVIERUNG:

Für Juli und August empfohlen und immer möglich.

Für die Stellplatzreservierung sind 100 € nach Erhalt der Buchungsbestätigung zu überweisen.

Die Anzahlung wird abzüglich Überweisungsspesen voll für die Stellplatzgebühr angerechnet.

Frühbucker Rabatt - bei Vorauszahlung bis 31. 12. erhalten Sie 5 % und bis 28. 2. 3 %.

Zahlungskonditionen für Langzeitcamper:

Die Hälfte der Stellplatzgebühr ist bei Vertragsbeginn fällig, der Rest ist in der ersten Urlaubswoche, spätestens bis 31. Juli zu begleichen. Bei Vorauszahlungen (spesenfreie Überweisungen) für das ganze Jahr bis 31. Dezember ist ein Skontoabzug von 3 % möglich.



Wir akzeptieren in der Vor- u. Nachsaison die **ACSI-CARD**. Tarif € 15,00 + Nebengebühren = € 18,40



Kärnten-Card bei uns erhältlich!
Über 100 Ausflugsziele mit einer Karte!

Preis für 2009 in Euro		30. 6. bis 26. 8.	Frühling Herbst Winter
Nächtigungsgebühren einschließlich Benützung aller Sport- und Badeanlagen, auch Hallenbad, halber Saunapreis, Warmwasser und Warmduschen.			
Erwachsene ab 16 Jahre		7,70	5,40
Jugendliche 12-16 Jahre		6,60	4,60
Kinder 3-12 Jahre		5,40	3,70
Orts- und Nächtigungstaxe für Erwachsene über 16 Jahre		1,20	1,20
Entsorgungsbeitrag pro Tag bis 2 Personen		1,00	1,00
Entsorgungsbeitrag pro Tag für 3. und weitere Personen je		0,50	0,50
Stellplätze für Caravans, Vorzelt, PKW oder Reisemobil mit Vorzelt, einschließlich Stromanschluss und 3 kWh pro Tag.			
	Darüber je kWh →	0,70	0,70
Einfacher Stellplatz bis 70 m ² ohne Kanalanschluss		10,00	6,80
Standardstellplatz bis 70 m ² mit Wasser- und Kanalanschluss oder Großstellplatz bis 100 m ²		11,60	8,00
Komfortstellplatz bis 100 m ² mit Wasser- und Kanalanschluss und Stellplätze am See, Nr.: 674, 673, 774, 773, 874 und 873		12,80	8,70
Jumbo Plätze: Über 120 m ² bzw. 2 Stellplätze a 70 m ² für einen Wohnwagen + PKW (oder ein Wohnmobil) + Zelt für Kinder bzw. Begleitpersonen		17,40	12,00
Langzeitcamping: Zuzüglich Nächtigungsgebühr, Ortstaxe, Entsorgungsbeitrag und Strom laut Verbrauch!	Halbjahresstellplatz	70 m ² € 650,-	100 m ² € 770,-
	Jahresstellplatz	70 m ² € 870,-	100 m ² € 1.030,-
Jahresstellplatz- mit Nächtigungspauschale		70 m ²	1.500,00
für die eigene Familie vom Palmsamstag bis 2. November		100 m ²	1.600,00
Winterpauschale für die eigene Familie ab 2. November bis Palmsamstag zuzüglich Nächtigungsgebühr, Ortstaxe, Entsorgungsbeitrag und Strom laut Verbrauch			220,00
Auf Halbjahres-, Jahresplätze und Pauschalen werden keine weiteren Rabatte und Aktionen gewährt.			
Jahrespauschale für Kanalanschluss			72,00
Wasseranschluss nur im Sommer möglich			28,00
Organisationsrabatt: 5 %, nur nach Vorlage eines gültigen Ausweises. Nicht bei Kredit- oder EC-Karten-Zahlung			
Sonstiges:			
Privat-Wasch-Kabinen mit Dusche und WC; Miete pro Tag		7,00	5,00
Privat-Wasch-Kabine mit Dusche, Badewanne u. WC; Miete pro Tag		8,00	5,50
Hunde nur an der Leine zugelassen		4,00	2,70
Bäder - Eintrittspreise für Tagesgäste		6,80	6,80
Bäder - Eintrittspreise Kinder 3 - 12		3,40	3,40
Halbtagespreis ab 15.00 Uhr		3,40	3,40
Kinder-Halbtagespreis		2,00	2,00
Sauna und Hallenbad für Besucher		13,60	13,60

Mietcaravans - standortgebunden

Alle mit überdachter Terrasse, Liegewiese, Parkplatz, Wasser- u. Kanalanschluss, komplett eingerichtet, einschließlich Bettwäsche, Geschirr, Strom und Gas. (Duschen und WC im nahe gelegenen Sanitärhaus).

	16. Juni bis 26. August	Frühling Herbst
Caravan Nr. C 20 , mit Holzzubau - darin Etagenbett und Sitzecke, Sat-TV	48,00	32,00
Caravan Nr. C 23 , mit Überdachung, Sat-TV	48,00	32,00
Großcaravan C 656 mit Holzzubau am Südostplatz mit Wasser- u. Kanalanschluss - komplett eingerichtet, Sat-TV	48,00	32,00
Caravan C 658 und C 659 mit Vorzelt am Südostplatz mit Wasser- u. Kanalanschluss - komplett eingerichtet, Sat-TV	48,00	32,00
Caravan Nr. C 21, C 25, C 26	42,00	28,00
Der Aufpreis für die 3. und jede weitere Person in den Caravans beträgt	7,70	5,40

Preise für:

Lido-Frühstück (im Hotelgebäude)	8,00
Halbpension:	
Frühstück und ein Menü (HP)	
Wahlweise mittags oder abends	17,00
Sauna für Hausgäste	
	6,80
Teilmassage	25,00
Vollmassage	35,00
Gegenströmanlage	*0,80
Hallenbad für Besucher je Stunde	*3,40
Kinder / Stunde	*1,70
Angelkarte pro Woche und Rute	12,00
Telefon je Einheit	0,10
*12 für den Preis von 10 Einzelpreisen	